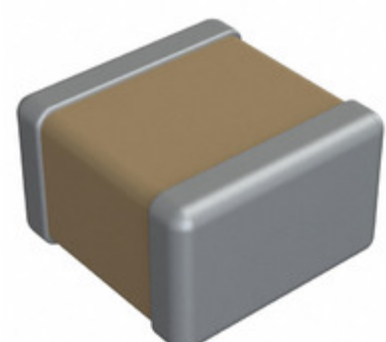


C17AH270J-7UN-X1T



Obrázky jsou pouze orientační.
Podrobné informace o produktu naleznete v části Technické údaje produktu.
Koupit C17AH270J-7UN-X1T s důvěrou od Component-World.HK, 1 rok záruka



Part Number: [C17AH270J-7UN-X1T](#)

Výrobce: [Dielectric Laboratories](#)

Popis: CAP CER 1111

Datový list: [MLC, SLC Capacitor Catalog](#)

RoHS Status: Bez olova / V souladu RoHS

Ship From: Hong Kong

Shipment Way: DHL/Fedex/TNT/UPS/EMS

[Request For Quotation](#)

PARAMETR PRODUKTU

Part Number	C17AH270J-7UN-X1T	Výrobce	Dielectric Laboratories
Popis	CAP CER 1111	Stav volného vedení / RoHS	Bez olova / V souladu RoHS
Dostupné množství	68661 pcs	Datový list	MLC, SLC Capacitor Catalog
Kategorie	Kondenzátory	Napětí - Jmenovitá	1000V (1kV)
Tolerance	±5%	Tloušťka (Max)	-
teplotní koeficient	P90	Velikost / Rozměry	0.110" L x 0.110" W (2.79mm x 2.79mm)
Série	AH	hodnocení	-
Obal	Tape & Reel (TR)	Paket / krabice	1111 (2828 Metric)
Ostatní jména	C17AH270J-7UN-X1T-2K	Provozní teplota	-55°C ~ 125°C
Typ montáže	Surface Mount, MLCC	Úroveň citlivosti na vlhkost (MSL)	1 (Unlimited)
Výrobní standardní doba výroby	26 Weeks	Lead Style	-
Rozestup vývodů	-	Stav volného vedení / RoHS	Lead free / RoHS Compliant
Výška - Sedičí (Max)	-	Funkce	-
Poruchovost	-	Detailní popis	27pF ±5% 1000V (1kV) Ceramic Capacitor P90 1111 (2828 Metric)
kapacitní	27pF	Aplikace	RF, Microwave, High Frequency

Component-World.com je spolehlivý distributor elektronických součástek. Specializujeme se na všechny elektronické komponenty řady Dielectric Laboratories. Máme 68661 kusy Dielectric Laboratories C17AH270J-7UN-X1T na skladě dostupných. Vyžádejte si citát z distributora součástí elektroniky na Component-World.com, náš prodejní tým vás bude kontaktovat do 24 hodin.

RFQ Email: info@Components-World.com

SOUVISEJÍCÍ PRODUKTY

	Část#: C17AH200J-7UN-X1T Popis: CAP CER 1111	Výrobci: Dielectric Laboratories	Dotaz
	Část#: C17AH1R9C-7ZN-X1T Popis: CAP CER 1111	Výrobci: Dielectric Laboratories	Dotaz
	Část#: C17AH1R9B-7UN-X1T Popis: CAP CER 1111	Výrobci: Dielectric Laboratories	Dotaz
	Část#: C17AH2R0C-7ZN-X1T Popis: CAP CER 1111	Výrobci: Dielectric Laboratories	Dotaz
	Část#: C17AH270K-7ZN-X1T Popis: CAP CER 1111	Výrobci: Dielectric Laboratories	Dotaz
	Část#: C17AH2R1C-7ZN-X1T Popis: CAP CER 1111	Výrobci: Dielectric Laboratories	Dotaz
	Část#: C17AH2R2C-7ZN-X1T Popis: CAP CER 1111	Výrobci: Dielectric Laboratories	Dotaz
	Část#: C17AH240J-7UN-X1T Popis: CAP CER 1111	Výrobci: Dielectric Laboratories	Dotaz
	Část#: C17AH240K-7ZN-X1T Popis: CAP CER 1111	Výrobci: Dielectric Laboratories	Dotaz
	Část#: C17AH2R4B-7UN-X1T Popis: CAP CER 1111	Výrobci: Dielectric Laboratories	Dotaz
	Část#: C17AH271J-6UN-X1T Popis: CAP CER 1111	Výrobci: Dielectric Laboratories	Dotaz
	Část#: C17AH200K-7ZN-X1T Popis: CAP CER 1111	Výrobci: Dielectric Laboratories	Dotaz
	Část#: C17AH2R0B-7UN-X1T Popis: CAP CER 1111	Výrobci: Dielectric Laboratories	Dotaz
	Část#: C17AH220K-7ZN-X1T Popis: CAP CER 1111	Výrobci: Dielectric Laboratories	Dotaz
	Část#: C17AH2R1B-7UN-X1T Popis: CAP CER 1111	Výrobci: Dielectric Laboratories	Dotaz
	Část#: C17AH221K-6ZN-X1T Popis: CAP CER 1111	Výrobci: Dielectric Laboratories	Dotaz
	Část#: C17AH2R2B-7UN-X1T Popis: CAP CER 1111	Výrobci: Dielectric Laboratories	Dotaz
	Část#: C17AH220J-7UN-X1T Popis: CAP CER 1111	Výrobci: Dielectric Laboratories	Dotaz
	Část#: C17AH221J-6UN-X1T Popis: CAP CER 1111	Výrobci: Dielectric Laboratories	Dotaz
	Část#: C17AH271K-6ZN-X1T Popis: CAP CER 1111	Výrobci: Dielectric Laboratories	Dotaz

Související klíčová slova pro C17AH270J-7UN-X1T

Dielectric Laboratories C17AH270J-7UN-X1T.	C17AH270J-7UN-X1T distributor	C17AH270J-7UN-X1T dodavatel	C17AH270J-7UN-X1T Cena
C17AH270J-7UN-X1T Stáhnout datasheet.	C17AH270J-7UN-X1T Datasheet.	C17AH270J-7UN-X1T Stock.	koupit C17AH270J-7UN-X1T.
Dielectric Laboratories C17AH270J-7UN-X1T.	DLI C17AH270J-7UN-X1T.	Knowles DLI C17AH270J-7UN-X1T.	